

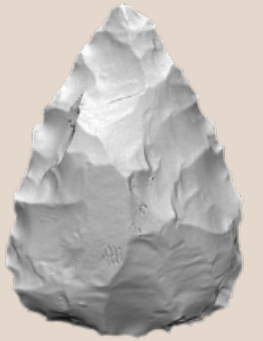
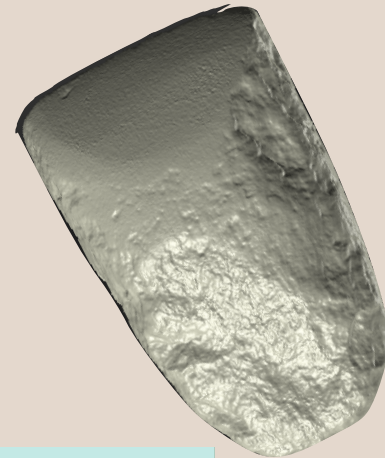


# CORSO INTRODUTTIVO

all'uso dello scanner 3D a luce strutturata per la creazione di modelli di oggetti archeologici

**DOVE?** LABORATORIO VEGA

Via delle Industrie 21/8, 30175 Venezia Marghera



## LEZIONE INTRODUTTIVA

Introduzione all'uso e alle applicazioni della scansione 3D in archeologia. 6 ore.

### TOCCA A TE !

Esercitazione di gruppo (2-3 studenti). È il tuo turno di creare modelli 3D! 6 ore.

## POTTERY 3D-MESHLAB

Introduzione all'uso di un programma che trasforma le tue scansioni in disegni 2D. 5 ore.

## MODELLAZIONE 3D

Un incontro dove verranno manipolate le scansioni 3D con MeshLab. 4 ore.

13

Gennaio

14-20

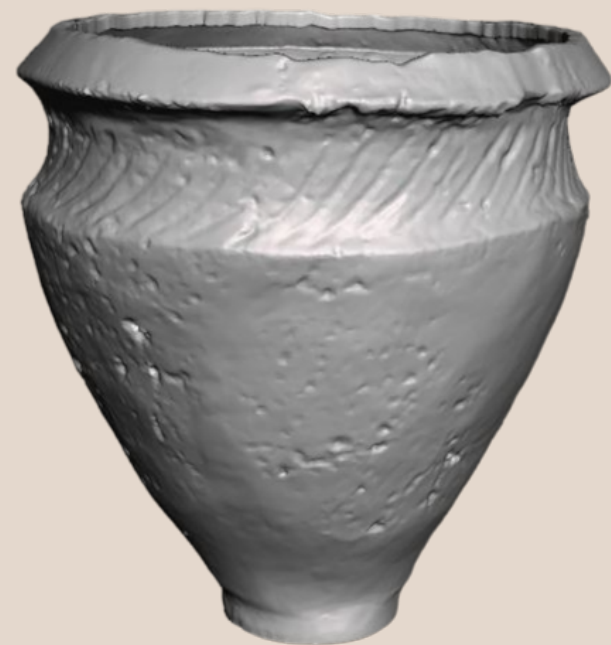
Gennaio

21

Gennaio

22

Gennaio



CORSO A NUMERO CHIUSO. **10 POSTI. 1 CFU**

**Per i corsi di laurea in:** Conservazione e Gestione dei Beni e delle Attività Culturali.  
Scienze dell'Antichità: Letterature, Storia e Archeologia.

