

Ordine dei Dottori Commercialisti  
e degli Esperti Contabili di Venezia

# **ECCELLENZE DEL NORD-EST**

## ***Le imprese più dinamiche - 2022***

***22/03/22 - ore 17.00 - In presenza e in videoconferenza***



Università  
Ca' Foscari  
Venezia  
Dipartimento di Economia



Venice centre in Economic  
and Risk Analytics for public policies



Federico Boselli - Wealth Advisor  
UFFICIO DEI CONSULENTI FINANZIARI  
VENEZIA



# Team Del Progetto



## **Camilla Menini, Dottore Commercialista**

ODCEC TV  
Coordinatore ricerca

## **Riccardo Busin**

## **Fausto Corradin**

Ricercatore universitario centro VERA

## **Roberto Casarin, PhD in Mathematics**

Prof. Dipartimento Economia Ca' Foscari Venezia  
Coordinatore aspetti statistico-matematici

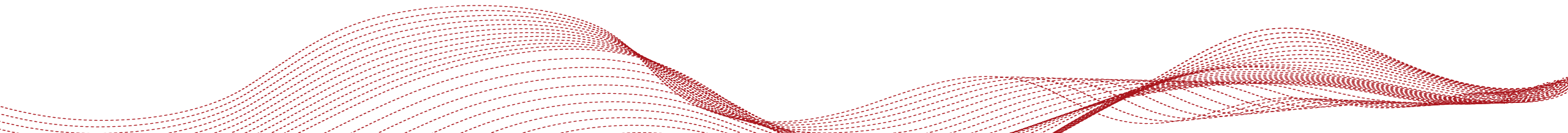
## **Matteo Cecchinel**

Stagista presso Odcec TV  
MIM a ESCP Business School

Hanno collaborato i professori **Mario Volpe** e **Giancarlo Corò** del **dipartimento di Economia Ca' Foscari Venezia**. L'analisi e l'elaborazione dei dati è stata effettuata da **Matteo Cecchinel** e **Thomas Vanin** per l'**ODCEC di Treviso** e da **Fausto Corradin** e **Riccardo Busin** per il centro **VERA**. Allo sviluppo dell'analisi territoriale per le singole province, per la provincia di **Venezia** hanno collaborato **Luigi Bortoli**, **Lisa Selmin** e **Francesca Mazzavillani**.



# IL METODO

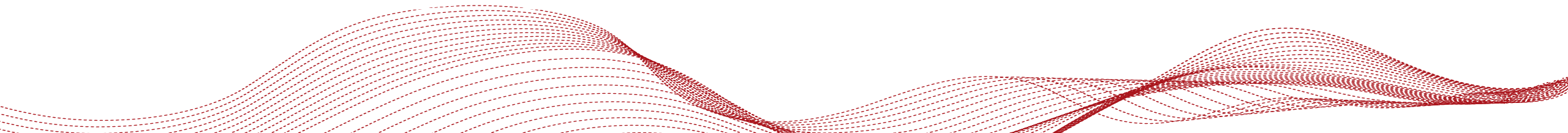


# Popolazione di Riferimento



## CON BILANCI 2020 DISPONIBILI

<b>VENEZIA</b>	12.098
<b>TREVISO</b>	14.665
<b>ROVIGO</b>	2.677
<b>BELLUNO</b>	1.941
<b>PADOVA</b>	15.817
<b>TRENTO</b>	7.660
<b>BOLZANO</b>	8.700
<b>VERONA</b>	15.906
<b>VICENZA</b>	16.140
<b>UDINE</b>	6.829
<b>TRIESTE</b>	2.413
<b>GORIZIA</b>	1.414
<b>PORDENONE</b>	3.931
<b>TRIVENETO</b>	<b>110.191</b>



# Perimetro di Analisi



- Provincia/Triveneto/Italia
- Tutte le società attive 2020 con sede legale nell'area di osservazione
- Raggruppamenti per comparti, nell'ambito dei settori, sulla base del codice ATECO2007 dichiarato dalle società (bilanci civilistici)
- Quinquennio 2016-2020
- Bilanci ed indicatori disponibili su **AIDA-Bureau van Dijk** al 02/01/2022
- Suddivisione in Piccole-Medie-Grandi Imprese secondo la raccomandazione 2003/361/CE della Commissione UE

Tipo	Personale		Fatturato (Milioni di €)		Totale Attivo (Milioni di €)
Media impresa	< 250	e	≤ 50	o	≤ 43
Piccola impresa	< 50	e	≤ 10	o	≤ 10

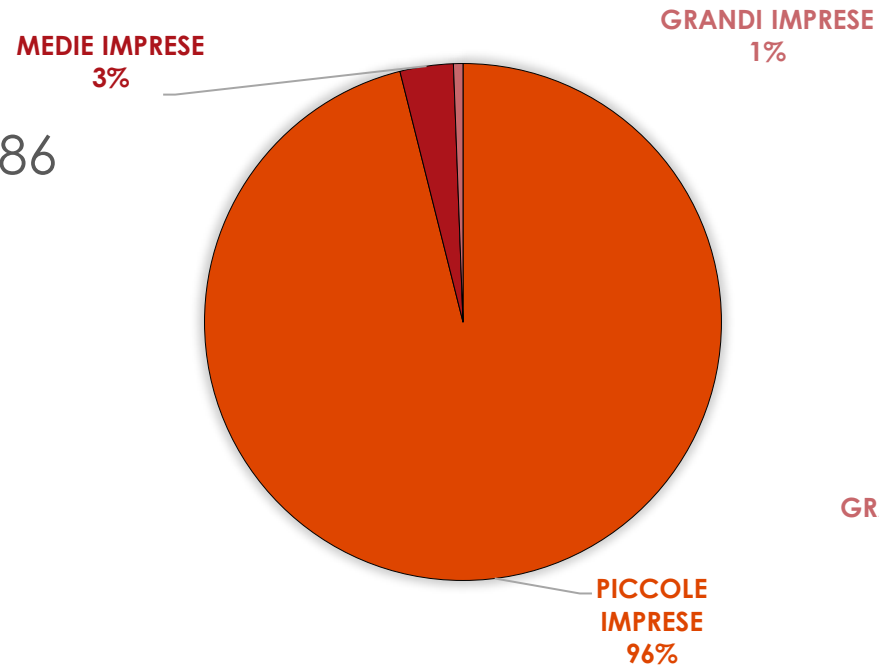
# Venezia – Le Società di Capitali



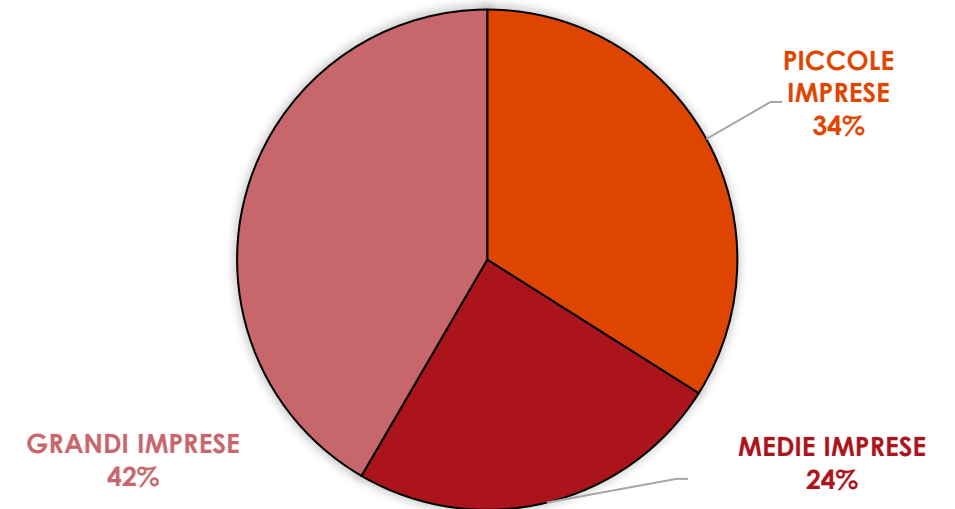
## DIMENSIONE del campione:

- Piccole imprese → 11.386
- Medie imprese → 395
- Grandi imprese → 70

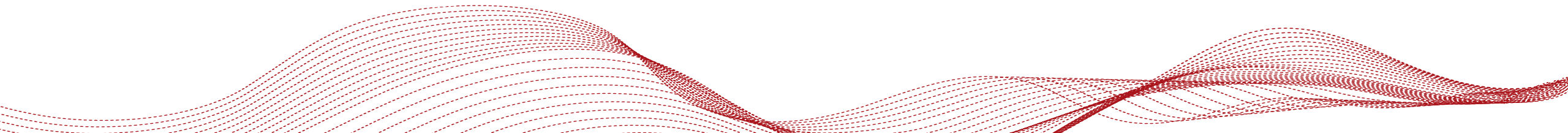
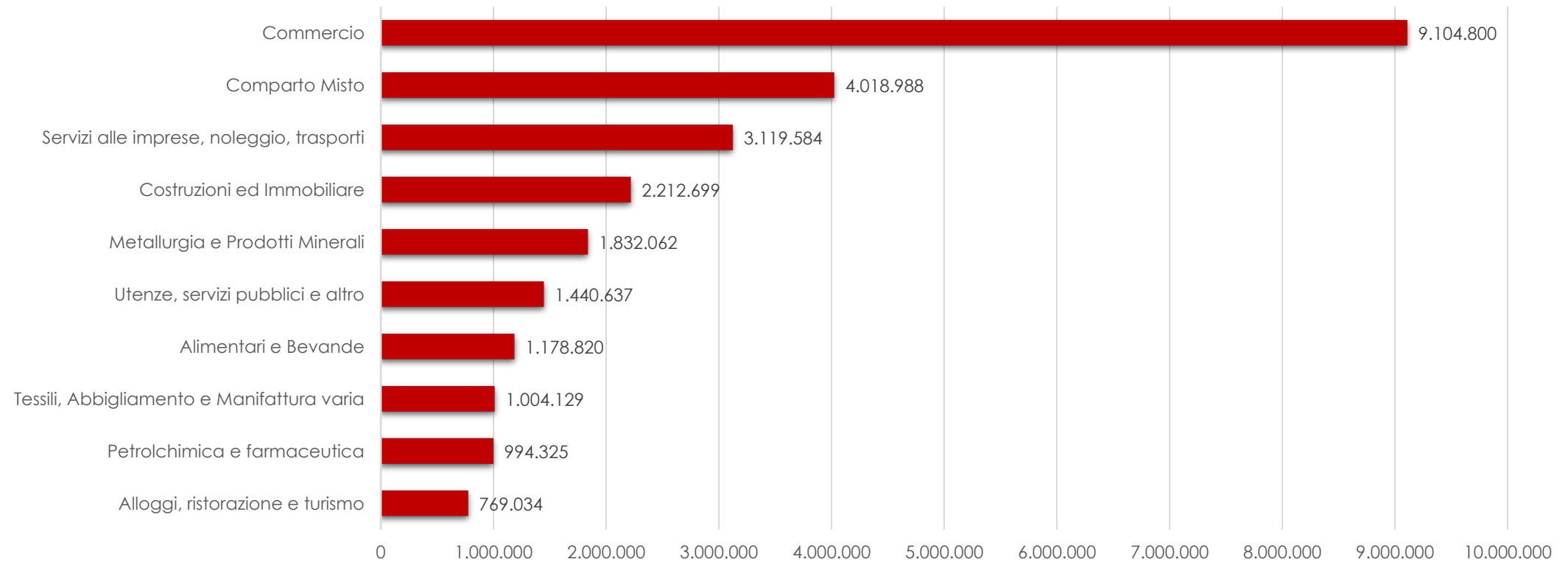
### Numero di imprese



### Fatturato aggregato



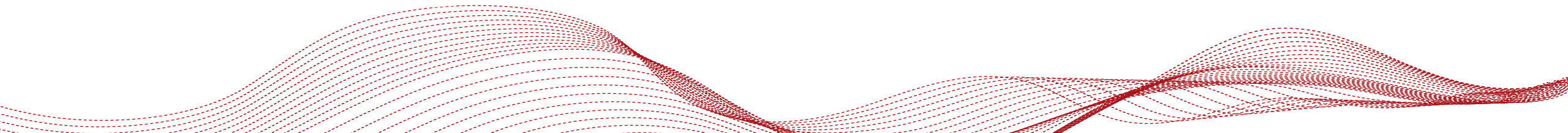
# Principali Comparti - Fatturato







I.S.P.



# Obiettivo e Selezione del Campione 1/2



## OBIETTIVO:

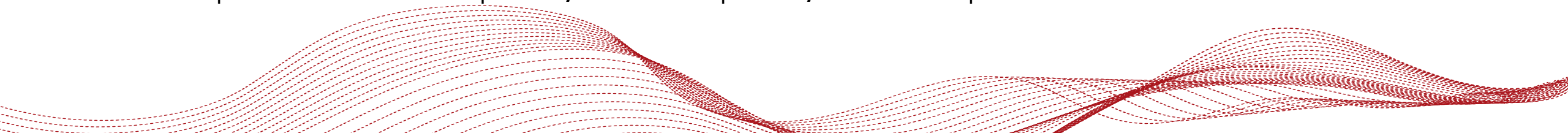
Consentire l'individuazione di un **unico valore numerico** che permetta un'**analisi omogenea** delle **performance** aziendali per le società del **Trivento (Veneto, Trentino Alto-Adige e Friuli Venezia Giulia)**, nell'arco degli ultimi 5 esercizi, sintetizzando i valori dei **principali indicatori di bilancio**, sia Economico-Redditudinali sia Patrimoniale-Finanziari, attraverso una media ponderata degli stessi ed assegnando ad ognuno di essi un «**expert weight**» calcolato sulla base delle opinioni dei commercialisti del territorio.

## SELEZIONE DEL CAMPIONE:

- Società **attive** e con **sede legale** nel Triveneto al **02/01/2022**
- **Dati completi** per gli **ultimi 3 esercizi**
- **Ricavi** di vendita 2020 > **1 Milione di Euro**
- Analisi separata: **Piccole** imprese / **Medie** imprese / **Grandi** imprese



**14.209 società**



# Obiettivo e Selezione del Campione 2/2



	PICCOLE	MEDIE	GRANDI	TOTALE
VENEZIA	960	219	39	1.218
TREVISO	1.868	456	89	2.413
ROVIGO	230	60	11	301
BELLUNO	225	69	9	303
PADOVA	1.494	381	74	1.949
TRENTO	704	199	63	966
BOLZANO	708	218	52	978
VERONA	1.412	350	103	1.865
VICENZA	1.802	499	119	2.420
UDINE	648	159	47	854
TRIESTE	150	39	13	202
GORIZIA	124	34	4	162
PORDENONE	422	125	31	578
<b>TRIVENETO</b>	<b>10.747</b>	<b>2.808</b>	<b>654</b>	<b>14.209</b>

# Indicatori e Pesi Individuati



## PARTE ECONOMICO - REDDITUALE (peso 43%):

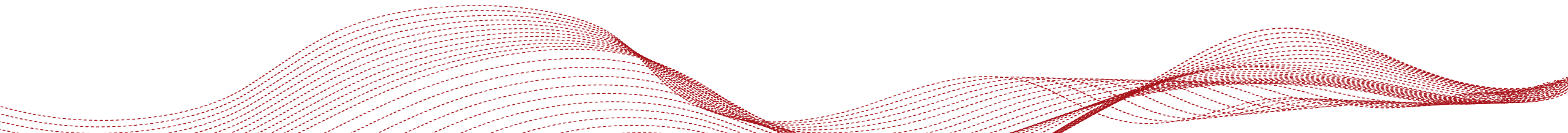
- ROE (**27%**)
- EBITDA/VENDITE (**36%**)
- ROI (**24%**)
- Variazione (YoY) del Fatturato (**13%**)

## PARTE PATRIMONIALE – FINANZIARIA (peso 57%):

- LEVERAGE (**32%**)
- D/E (**27%**)
- Variazione (YoY) dell'Attivo Immobilizzato (**16%**)
- PFN/EBITDA (**25%**)

## PESI ASSEGNATI AGLI ESERCIZI:

- 2020 (**33%**)
- 2019 (**27%**)
- 2018 (**20%**)
- 2017 (**13%**)
- 2016 (**7%**)



# Ipotesi e Processo di Calcolo



## **IPOSTESI:**

- $PFN < 0$  (presenza di cassa/liquidità) è stata posta = 0
- $VENDITE = VALORE\ TOTALE\ DELLA\ PRODUZIONE$

## **PROCESSO DI CALCOLO:**

- **Relativizzazione da 0 a 1.000** di ogni indice per ogni singolo anno (0= peggiore; 1.000= migliore)
- Determinazione di un indice per ogni singolo indicatore dato dalla media ponderata dello stesso nell'arco dei 5 esercizi: **indicatore medio ponderato del quinquennio**.
- Calcolo dell'indice **Economico – Reddituale** e **Patrimoniale – Finanziario** come media ponderata (expert weights) dei relativi indicatori medi ponderati del quinquennio.
- Calcolo dell'**INDICE SINTETICO DI PERFORMANCE (I.S.P.)** calcolato dalla media ponderata dell'indice Economico – Reddituale e dell'indice Patrimoniale – Finanziario.

# Venezia Top 20 I.S.P. – Grandi Imprese



IFRS	Ragione Sociale	Comparto	I.S.P.	Ricavi Migl Euro 2020	Personale 2020	Totale Attivo Migl Euro 2020	EBITDA/Vendite 2020 %	Variazione Ricavi 2019-2020 %	LEVERAGE 2020
1	<b>PIXARTPRINTING S.P.A.</b>	Legno, carta e mobili	<b>657,93</b>	148.601	709	82.487	22,6%	(5,19)%	1,89
2	<b>MANUFACTURE DE SOULIERS LOUIS VUITTON S.R.L.</b>	Occhialerie, Tessili, abbigliamento e manifatture diverse	<b>637,52</b>	208.360	401	45.162	8,4%	(26,53)%	1,95
3	<b>MANUFACTURE DES ACCESSOIRES LOUIS VUITTON S.R.L.</b>	Occhialerie, Tessili, abbigliamento e manifatture diverse	<b>603,98</b>	86.070	271	24.945	7,7%	(0,59)%	3,12
4	<b>CONCESSIONI AUTOSTRADALI VENETE - CAV S.P.A.</b>	Servizi alle imprese, noleggio, trasporti, magazzinaggio e servizi postali	<b>597,56</b>	126.468	214	795.239	50,5%	(23,38)%	4,66
5	<b>APE &amp; PARTNERS SRL</b>	Costruzioni e immobiliare	<b>594,61</b>	55.156	55	71.174	16,5%	(21,22)%	1,17
6	<b>SWEGON OPERATIONS S.R.L.</b>	Macchinari e veicoli	<b>573,62</b>	62.869	245	48.286	11,4%	(11,61)%	1,97
7	<b>SAN MARCO GROUP S.P.A.</b>	Petrochimica e farmaceutica	<b>568,65</b>	67.073	199	112.748	18,9%	3,51%	1,34
8	<b>ARREDO 3 S.R.L.</b>	Legno, carta e mobili	<b>566,02</b>	159.032	276	115.706	13,3%	(2,66)%	1,64
9	<b>ALU - PRO S.R.L.</b>	Metallurgia e prodotti minerali	<b>563,56</b>	61.199	155	67.028	18,6%	22,86%	1,84
10	<b>CASA VINICOLA BOTTER CARLO &amp; C. SPA,</b>	Alimentari e bevande	<b>562,38</b>	230.372	189	237.000	16,5%	6,38%	1,61
11	<b>CESARO MAC. IMPORT S.R.L.</b>	Macchinari e veicoli	<b>555,68</b>	51.165	81	66.737	13,5%	(31,42)%	1,54
12	<b>VENETA SANITARIA FINANZA DI PROGETTO SOCIETA' PER AZIONI IN BREVE V.S.F.P. SPA</b>	Servizi alle imprese, noleggio, trasporti, magazzinaggio e servizi postali	<b>549,39</b>	64.879	7	124.752	30,6%	(35,91)%	2,98
13	<b>UMANA S.P.A.</b>	Servizi alle imprese, noleggio, trasporti, magazzinaggio e servizi postali	<b>544,47</b>	604.931	865	406.041	5,9%	(15,97)%	2,00
14X	<b>PIOVAN S.P.A.</b>	Macchinari e veicoli	<b>533,08</b>	96.540	397	196.075	16,4%	(5,99)%	3,61
15	<b>TPV COMPOUND S.R.L.</b>	Petrochimica e farmaceutica	<b>526,97</b>	73.419	143	56.797	12,6%	(3,86)%	1,68
16	<b>IN'S MERCATO S.P.A.</b>	Commercio	<b>521,84</b>	987.277	2.626	465.004	7,4%	23,70%	2,93
17	<b>VOLTAN S.P.A.</b>	Alimentari e bevande	<b>521,45</b>	69.416	325	53.354	7,4%	5,12%	1,95
18	<b>SANTA MARGHERITA E KETTMEIR E CANTINE TORRESELLA S.P.A.</b>	Alimentari e bevande	<b>520,47</b>	95.450	132	383.264	26,1%	(9,60)%	1,88
19X	<b>ZIGNAGO VETRO S.P.A.</b>	Metallurgia e prodotti minerali	<b>519,51</b>	238.635	688	435.504	23,1%	3,71%	3,19
20	<b>PAM FRANCHISING S.P.A.</b>	Commercio	<b>518,54</b>	286.165	80	84.537	3,8%	12,81%	4,56

# Venezia Top 20 I.S.P. – Medie Imprese

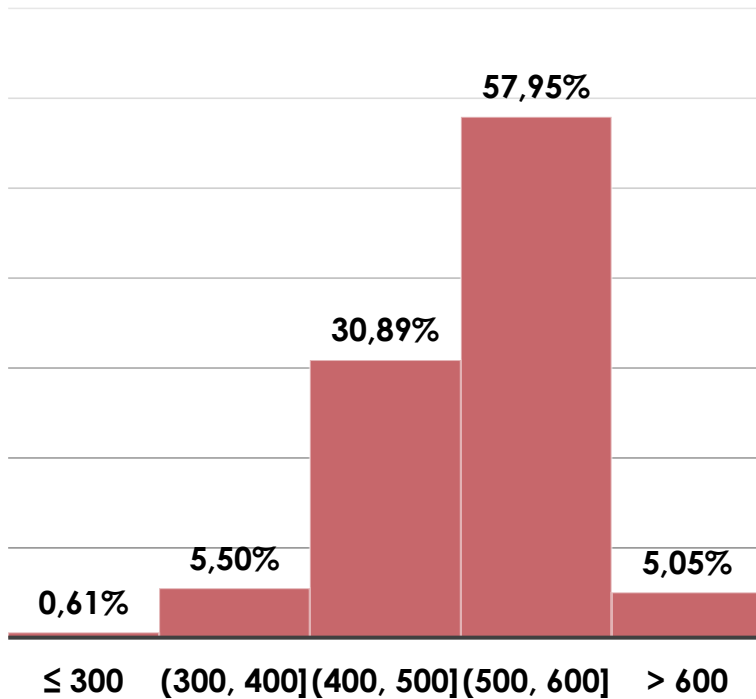


IFRS	Ragione Sociale	Comparto	I.S.P.	Ricavi Migl Euro 2020	Personale 2020	Totale Attivo Migl Euro 2020	EBITDA/Vendite 2020 %	Variazione Ricavi 2019-2020 %	LEVERAGE 2020
1	<b>MECNO SERVICE S.R.L.</b>	Costruzioni e immobiliare	<b>655,83</b>	15.605	29	12.477	41,9%	25,80%	1,36
2	<b>IDEAL LUX S.R.L.</b>	Commercio	<b>635,58</b>	27.888	70	20.096	20,3%	(9,40)%	2,40
3	<b>ALTINOS S.R.L.</b>	Costruzioni e immobiliare	<b>635,34</b>	10.263	0	105.764	83,4%	(4,16)%	1,45
4	<b>PELLEGRINI S.P.A.</b>	Commercio	<b>625,89</b>	20.731	77	40.185	41,8%	26,89%	1,59
5	<b>VECON S.P.A.</b>	Servizi alle imprese, noleggio, trasporti, magazzinaggio e servizi postali	<b>623,64</b>	24.193	86	21.212	34,6%	(17,94)%	1,75
6	<b>SE.GE.CO. SRL</b>	Costruzioni e immobiliare	<b>616,99</b>	28.464	147	56.069	22,4%	(3,09)%	1,24
7	<b>MAZZER LUIGI S.P.A.</b>	Macchinari e veicoli	<b>609,67</b>	23.368	81	94.996	45,4%	(23,66)%	1,16
8	<b>LABORATORIO CHIMICO DECA DR. CAPUANI S.R.L.</b>	Petrolchimica e farmaceutica	<b>605,45</b>	12.854	29	32.901	35,1%	(16,91)%	1,10
9	<b>CENTRO VACANZE PRA' DELLE TORRI S.R.L.</b>	Alloggi, ristorazione e turismo	<b>599,21</b>	9.560	50	88.779	43,4%	(48,20)%	1,62
10	<b>SIPE SRL</b>	Attività professionali, informazione, informatica e comunicazione	<b>591,15</b>	7.186	63	9.418	25,8%	(13,24)%	1,71
11	<b>BIOMEDICAL SERVICE S.R.L.</b>	Commercio	<b>588,25</b>	19.559	15	16.898	20,7%	326,78%	2,17
12	<b>ZIGNAGO POWER S.R.L.</b>	Utenze, servizi pubblici e altro	<b>585,09</b>	11.512	49	64.108	42,4%	(5,63)%	2,06
13	<b>GRUPPO PAM S.P.A.</b>	Commercio	<b>583,50</b>	10.125	178	590.866	37,5%	(26,59)%	1,45
14	<b>GAZI S.R.L.</b>	Metallurgia e prodotti minerali	<b>583,16</b>	1.753	53	954	15,0%	(40,30)%	2,61
15	<b>LABORATORIO DELLA FARMACIA S.R.L.</b>	Alimentari e bevande	<b>580,28</b>	28.387	90	30.313	19,5%	46,19%	1,56
16	<b>DEPURACQUE SERVIZI S.R.L.</b>	Utenze, servizi pubblici e altro	<b>579,74</b>	22.551	57	36.446	29,2%	3,65%	1,36
17X	<b>INTERPARKING ITALIA S.R.L.</b>	Servizi alle imprese, noleggio, trasporti, magazzinaggio e servizi postali	<b>579,12</b>	15.453	87	152.586	41,3%	1,52%	3,91
18	<b>MASTER ITALIA S.P.A.</b>	Commercio	<b>578,55</b>	13.543	34	11.574	16,2%	(20,13)%	1,24
19	<b>NOVELLO S.R.L.</b>	Costruzioni e immobiliare	<b>577,91</b>	12.883	77	13.203	22,8%	(12,87)%	1,65
20	<b>GARAGE SAN MARCO SOCIETA' A RESPONSABILITA' LIMITATA</b>	Servizi alle imprese, noleggio, trasporti, magazzinaggio e servizi postali	<b>577,79</b>	4.676	50	31.713	31,2%	(26,69)%	1,42

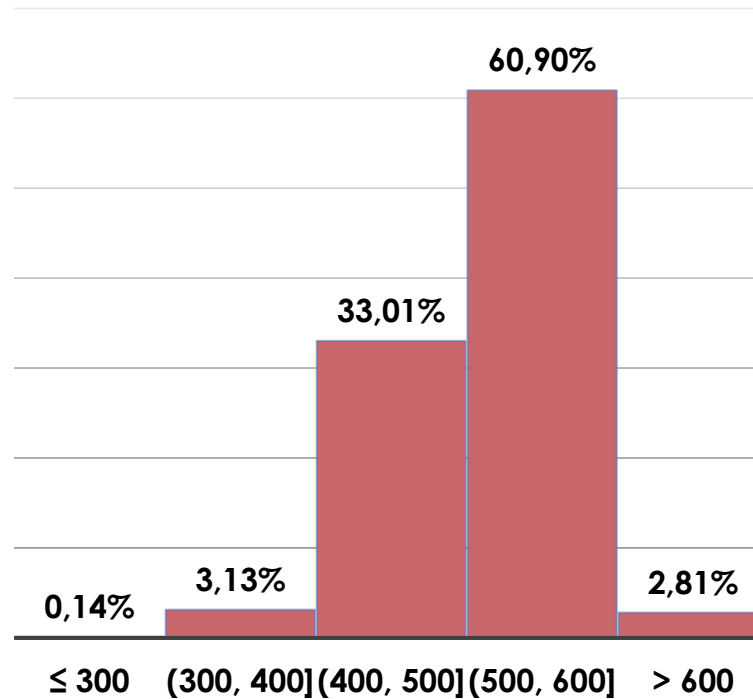
# Distribuzione I.S.P. – Frequenze Relative



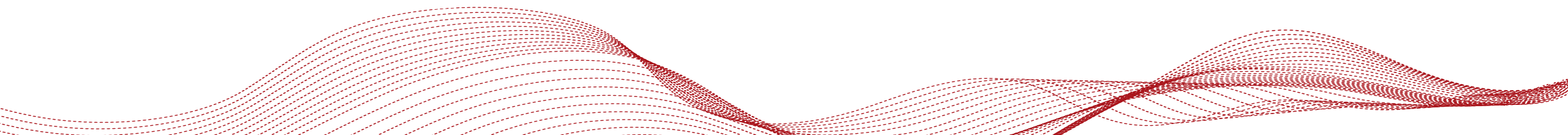
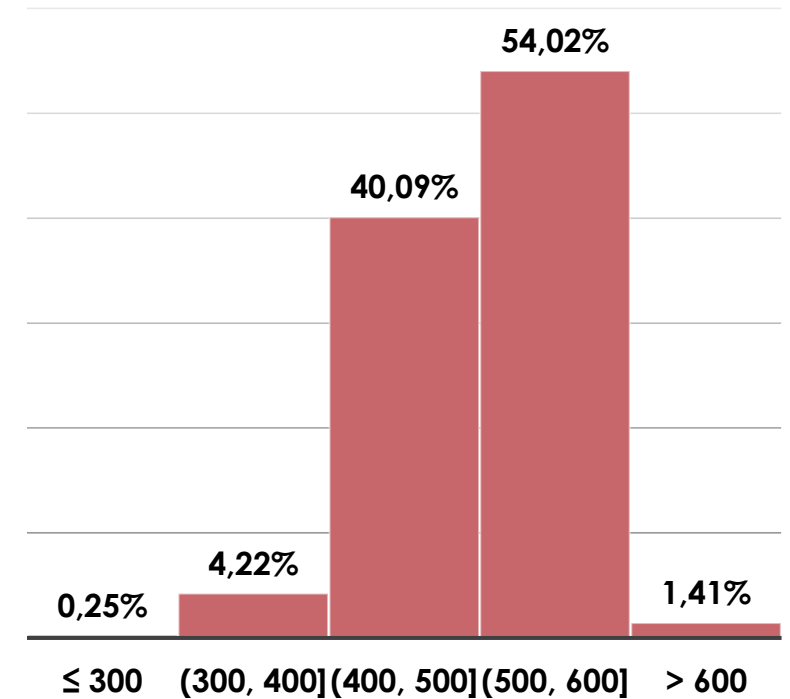
## Grandi Imprese



## Medie Imprese



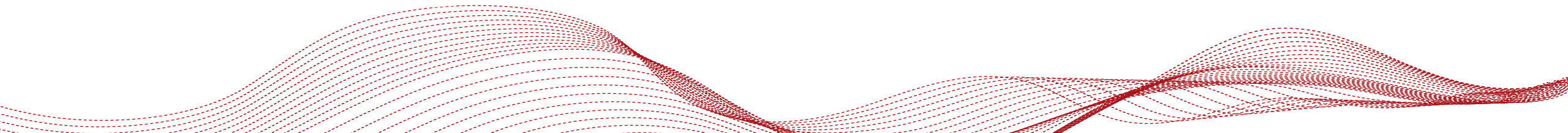
## Piccole Imprese

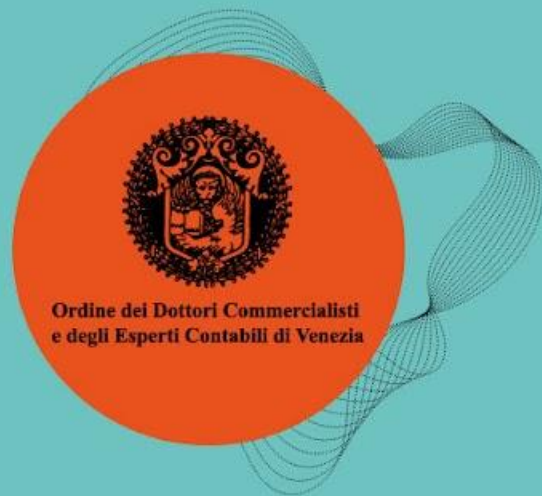






[www.symposiumcommercialisti.it](http://www.symposiumcommercialisti.it)





# **ECCELLENZE DEL NORD-EST**

## ***Le imprese più dinamiche - 2022***

***22/03/22 - ore 17.00 - In presenza e in videoconferenza***



Università  
Ca' Foscari  
Venezia  
Dipartimento di Economia



Venice centre in Economic  
and Risk Analytics for public policies