

LEGENDA	
	Locale isolamento per sospetto caso COVID-19
	Punto di accesso e deposito per i fornitori esterni

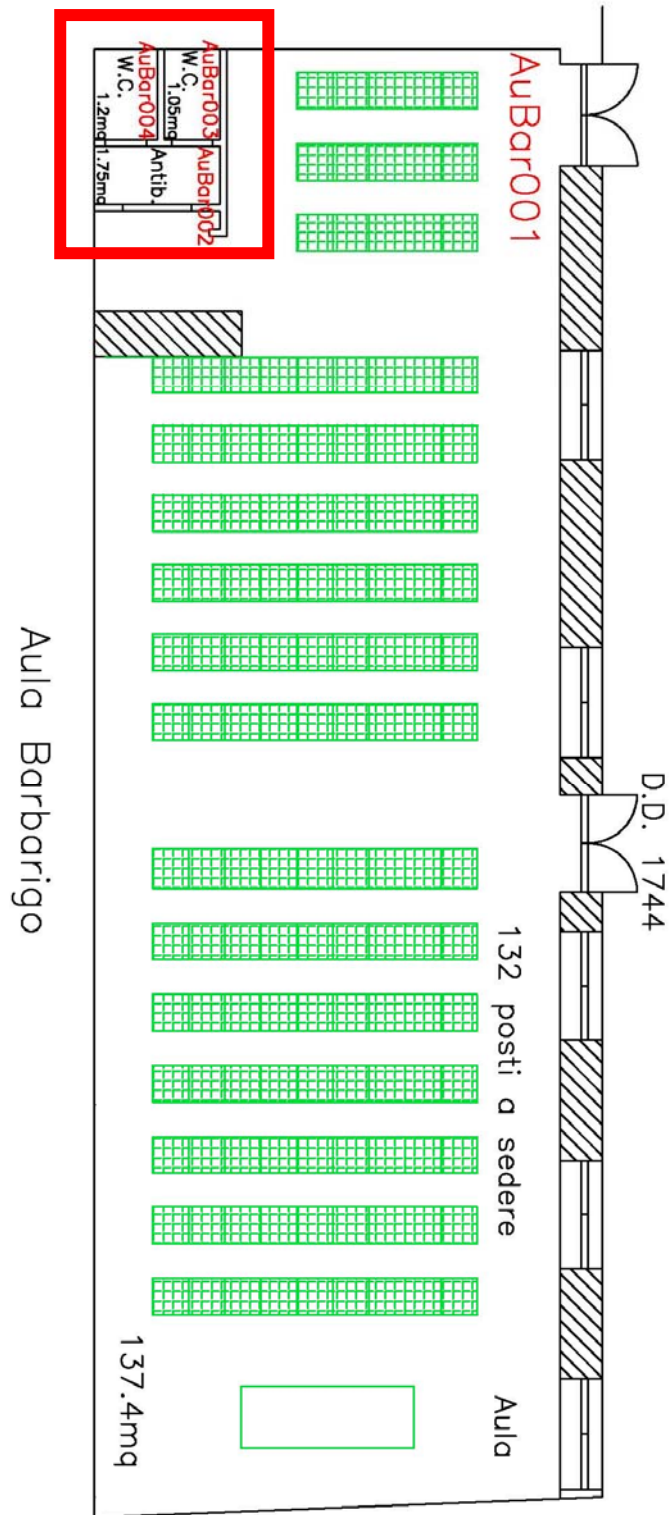
Descrizione degli spazi

1. Locale di isolamento per sospetto caso COVID-19

È stato scelto il locale SMarg003 in quanto esso è dotato di una porta autonoma che dà accesso al campo Santa Margherita. In caso di necessità, è possibile utilizzare questa via senza andare ad impegnare la via di uscita principale della sede. Lo spazio è facilmente segregabile rispetto ai percorsi principali.

2. Punto di accesso e deposito per i fornitori esterni

È stato scelto questo locale in quanto esso è dotato di una porta autonoma che dà accesso alla calle de la chiesa. Il fornitore può depositare la propria merce in questo locale senza dover entrare in contatto con altre parti della sede.



LEGENDA	
	Locale isolamento per sospetto caso COVID-19
	Punto di accesso e deposito per i fornitori esterni



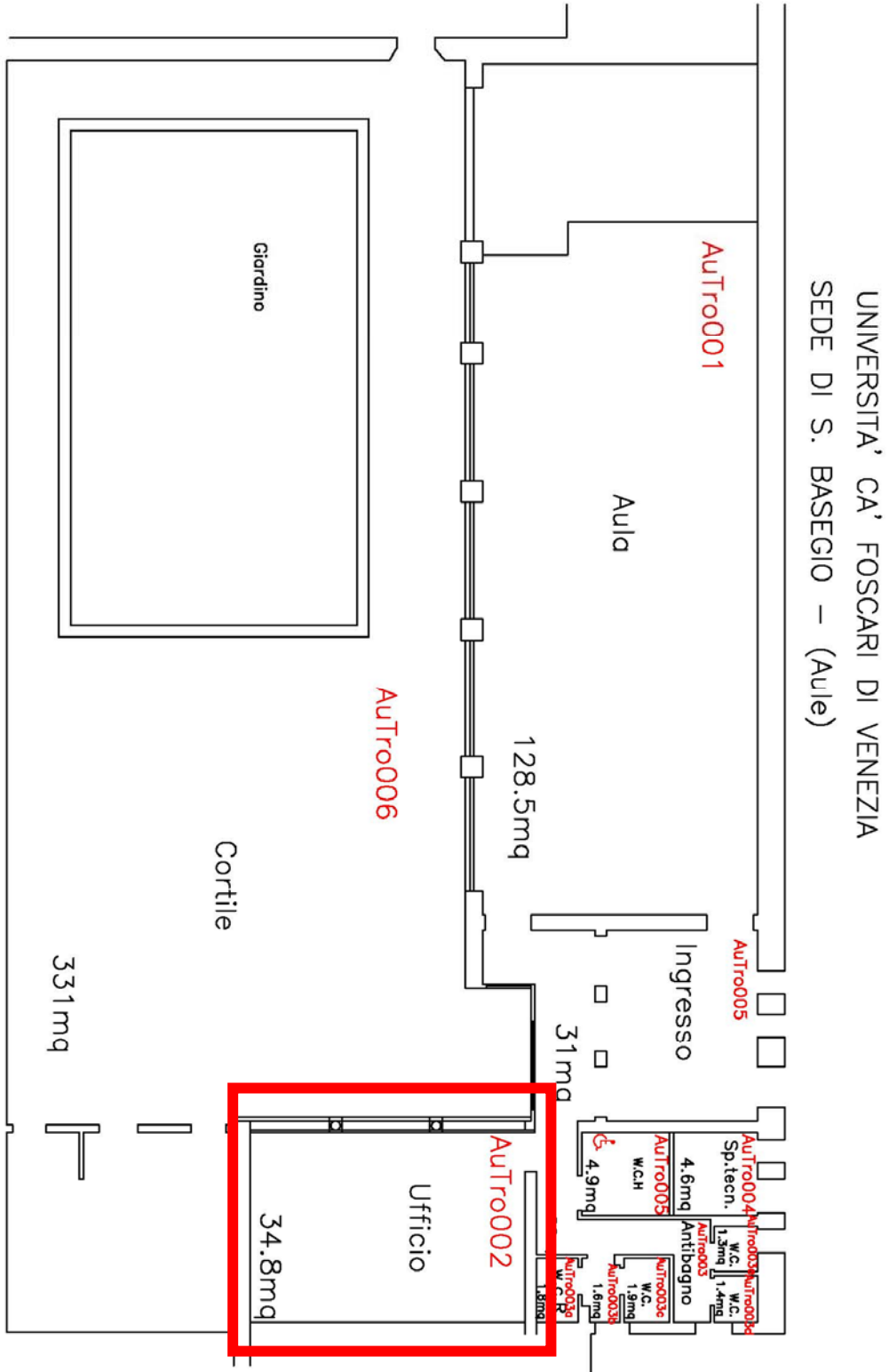
Descrizione degli spazi

1. Locale di isolamento per sospetto caso COVID-19

Si tratta di un ampio locale interamente occupato dall'aula e dotato di servizi igienici. Poiché non sono presenti ulteriori spazi disponibili, in caso di necessità è possibile adibire il locale antibagno AuBar002 a locale di isolamento. In caso di utilizzo quale spazio per isolamento di casi sospetti di COVID-19, si dovrà interdire la fruizione normale dei servizi igienici e ripristinarla a sanificazione avvenuta.

2. Punto di accesso e deposito per i fornitori esterni

Non presente.



LEGENDA	
	Locale isolamento per sospetto caso COVID-19
	Punto di accesso e deposito per i fornitori esterni

Descrizione degli spazi

1. Locale di isolamento per sospetto caso COVID-19

In caso di necessità è possibile adibire l'ufficio AuTro002 a locale di isolamento, minimizzando il contatto con il resto della sede. Si devono lasciare le chiavi a disposizione in loco in modo sicuro. In caso di utilizzo quale spazio per isolamento di casi sospetti di COVID-19, si dovrà interdire la fruizione normale del locale e ripristinarla a sanificazione avvenuta.

2. Punto di accesso e deposito per i fornitori esterni

Non presente.

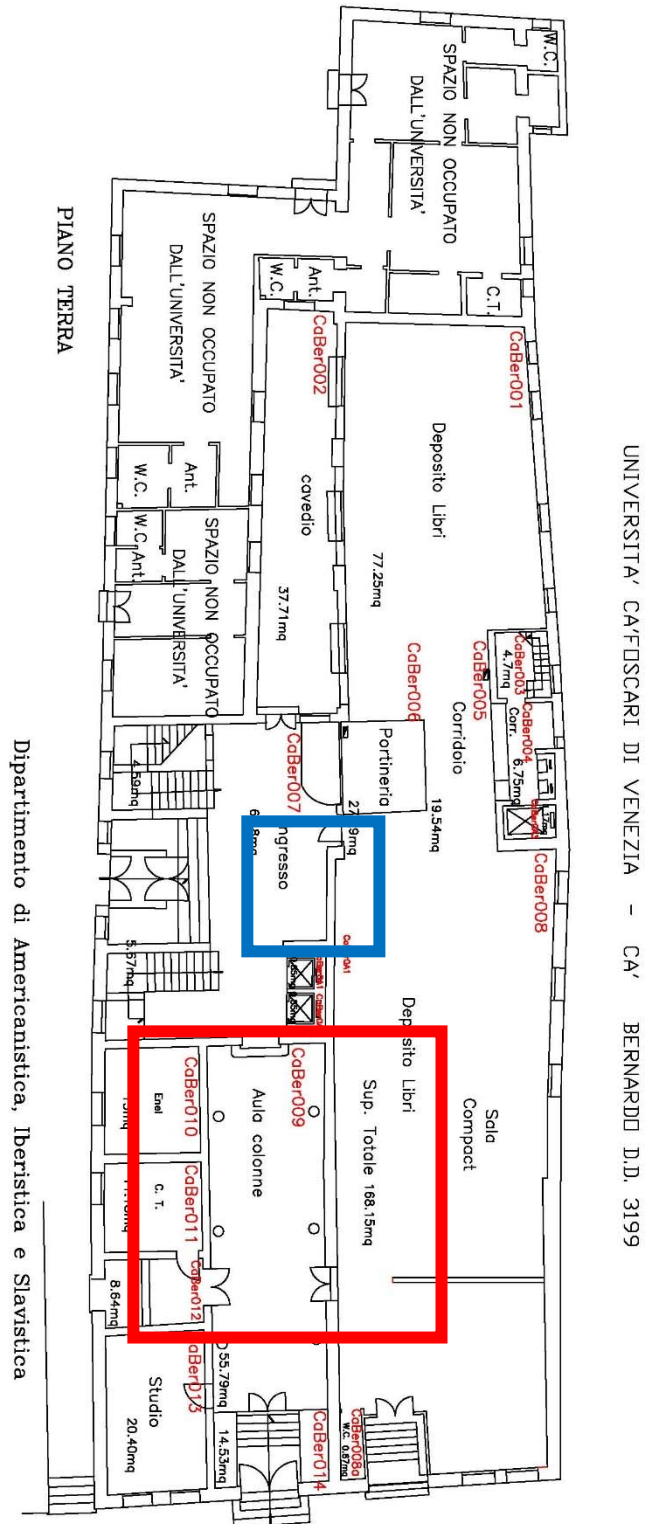
Descrizione degli spazi

1. Locale di isolamento per sospetto caso COVID-19

È stato scelto il locale Cb021 in quanto dotato di porta e, quindi facilmente isolabile. In caso di utilizzo quale spazio per isolamento di casi sospetti di COVID-19, si dovrà interdire la fruizione dei servizi igienici e ripristinarla a sanificazione avvenuta.

2. Punto di accesso e deposito per i fornitori esterni

In questo caso è stata individuata una posizione adatta all'interno dell'androne, facendo in modo che non intralci le vie di fuga in caso di emergenza.



LEGENDA	
	Locale isolamento per sospetto caso COVID-19
	Punto di accesso e deposito per i fornitori esterni

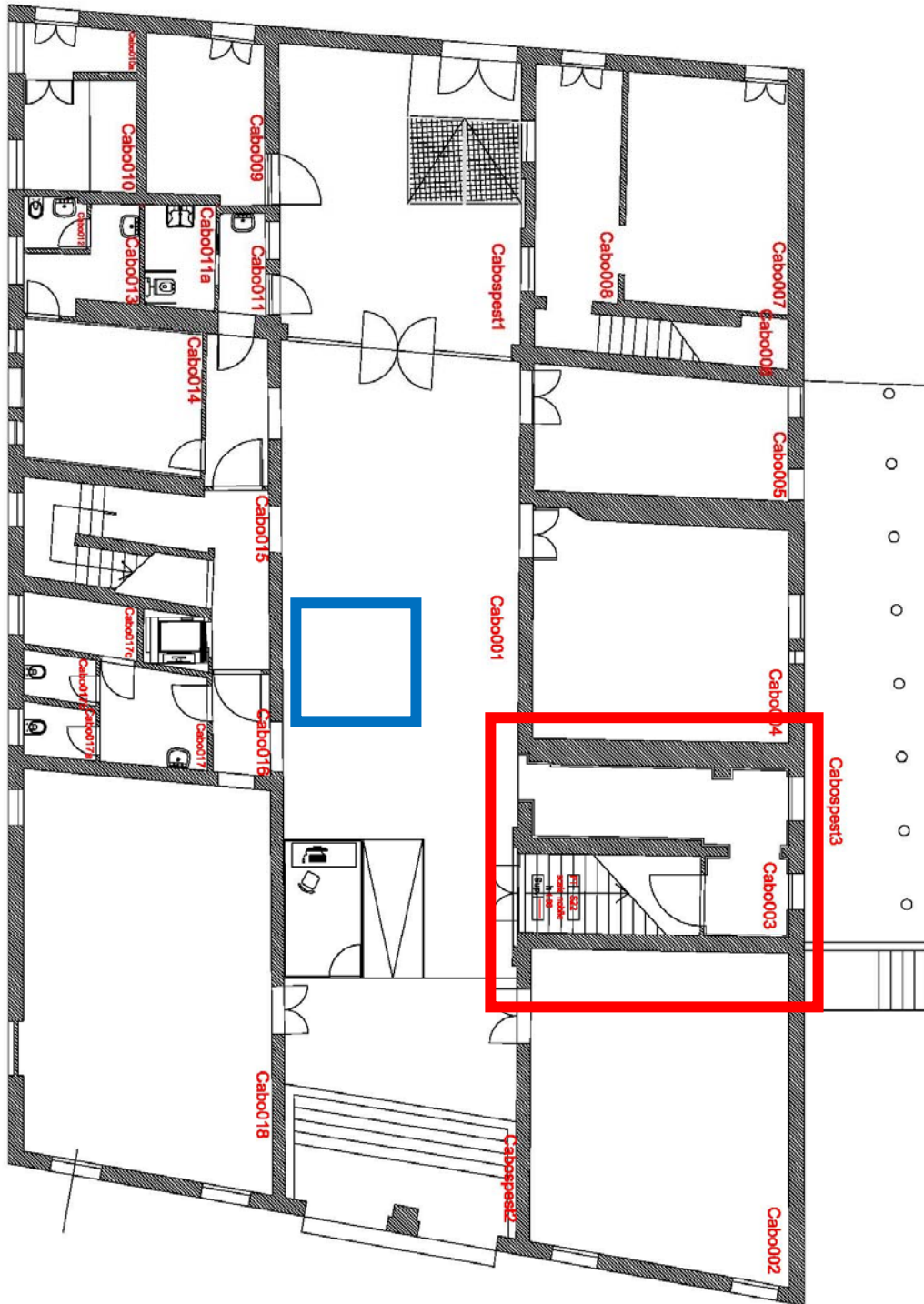
Descrizione degli spazi



1. Locale di isolamento per sospetto caso COVID-19

È stato scelto il locale CaBer009 in quanto dotato di porta e, quindi facilmente isolabile. In caso di utilizzo quale spazio per isolamento di casi sospetti di COVID-19, si dovrà interdire la fruizione del punto ristoro e ripristinarla a sanificazione avvenuta. È inoltre possibile, in caso di necessità, utilizzare la porta di uscita diretta presente nel locale CaBer012.

2. Punto di accesso e deposito per i fornitori esterni

In questo caso è stata individuata una posizione adatta all'interno dell'androne, facendo in modo che non intralci le vie di fuga in caso di emergenza.



LEGENDA	
	Locale isolamento per sospetto caso COVID-19
	Punto di accesso e deposito per i fornitori esterni

Descrizione degli spazi

1. Locale di isolamento per sospetto caso COVID-19

È stato scelto il locale Cabo003 in quanto la corte esterna, al momento, è chiusa al pubblico. In caso di utilizzo quale spazio per isolamento di casi sospetti di COVID-19, si dovrà interdire la fruizione normale del locale e ripristinarla a sanificazione avvenuta.

2. Punto di accesso e deposito per i fornitori esterni

In questo caso è sufficiente individuare una posizione adatta all'interno dell'androne, facendo in modo che non intralci le vie di fuga in caso di emergenza.

Descrizione degli spazi

1. Locale di isolamento per sospetto caso COVID-19

È stato scelto il locale CaCap007 (Aula C) in quanto dotato di porta e, quindi facilmente isolabile. In caso di utilizzo quale spazio per isolamento di casi sospetti di COVID-19, si dovrà interdire la fruizione normale del locale e ripristinarla a sanificazione avvenuta.

2. Punto di accesso e deposito per i fornitori esterni

In questo caso è stata individuato il locale CaCap002 (Aula A) in quanto dotato di porta che dà direttamente sulla corte interna.



LEGENDA	
	Locale isolamento per sospetto caso COVID-19
	Punto di accesso e deposito per i fornitori esterni

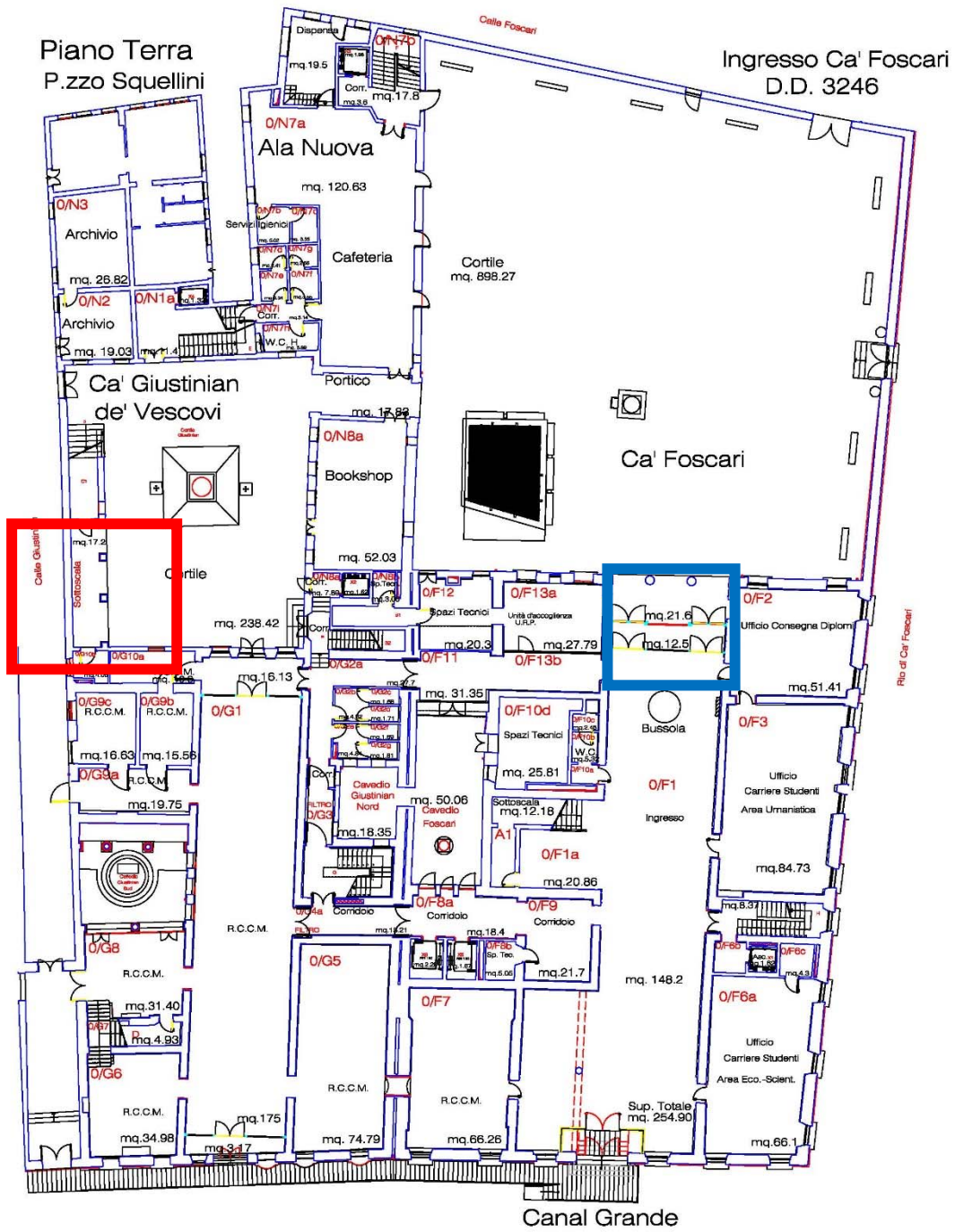
Descrizione degli spazi

1. Locale di isolamento per sospetto caso COVID-19

È stato scelto il locale CaDo003.1 in quanto è vicino all'ingresso, dotato di due porte e, di conseguenza, facilmente isolabile dal resto della sede. In caso di utilizzo quale spazio per isolamento di casi sospetti di COVID-19, si dovrà interdire la fruizione normale del locale e ripristinarla a sanificazione avvenuta.

2. Punto di accesso e deposito per i fornitori esterni

In questo caso è sufficiente individuare una posizione adatta all'interno dell'androne CaDo001, facendo in modo che non intralci le vie di fuga in caso di emergenza.



LEGENDA	
	Locale isolamento per sospetto caso COVID-19
	Punto di accesso e deposito per i fornitori esterni

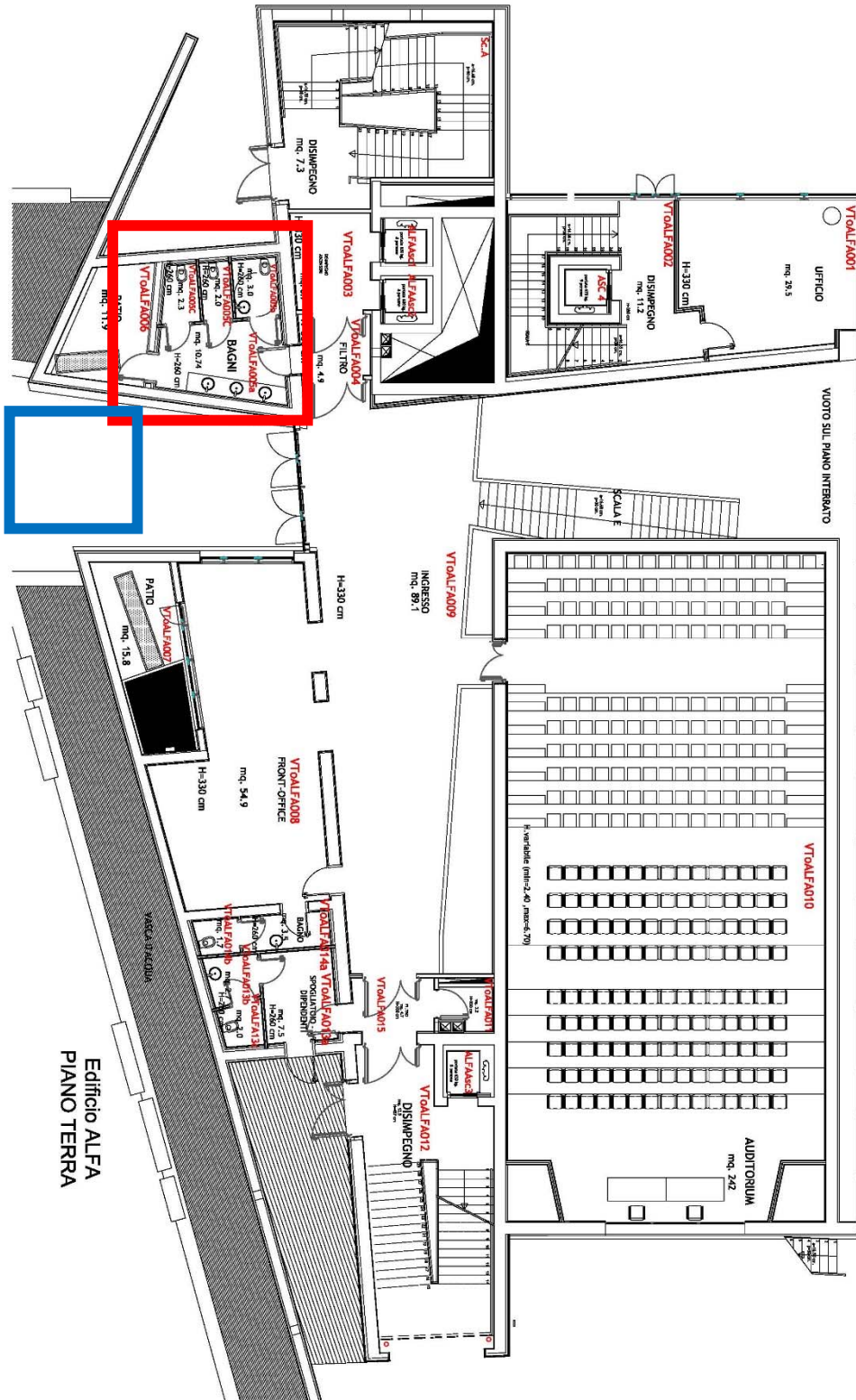
Descrizione degli spazi

1. Locale di isolamento per sospetto caso COVID-19

È stato scelto il locale Sottoscala in quanto si tratta di uno spazio esterno, ma protetto e facilmente isolabile. In caso di utilizzo quale spazio per isolamento di casi sospetti di COVID-19, si dovrà interdire la fruizione normale del locale e ripristinarla a sanificazione avvenuta.

2. Punto di accesso e deposito per i fornitori esterni

In questo caso è stato individuato lo spazio tra le due porte dell'ingresso principale.



LEGENDA	
	Locale isolamento per sospetto caso COVID-19
	Punto di accesso e deposito per i fornitori esterni



Descrizione degli spazi

1. Locale di isolamento per sospetto caso COVID-19

È stato scelto il locale VToAlfa005a in quanto si tratta di uno spazio dotato di porta sola e facilmente isolabile. In caso di utilizzo quale spazio per isolamento di casi sospetti di COVID-19, si dovrà interdire la fruizione normale dei servizi igienici e ripristinarla a sanificazione avvenuta.

2. Punto di accesso e deposito per i fornitori esterni

In questo caso è stato individuato lo spazio esterno antistante l'ingresso principale.



LEGENDA	
	Locale isolamento per sospetto caso COVID-19
	Punto di accesso e deposito per i fornitori esterni



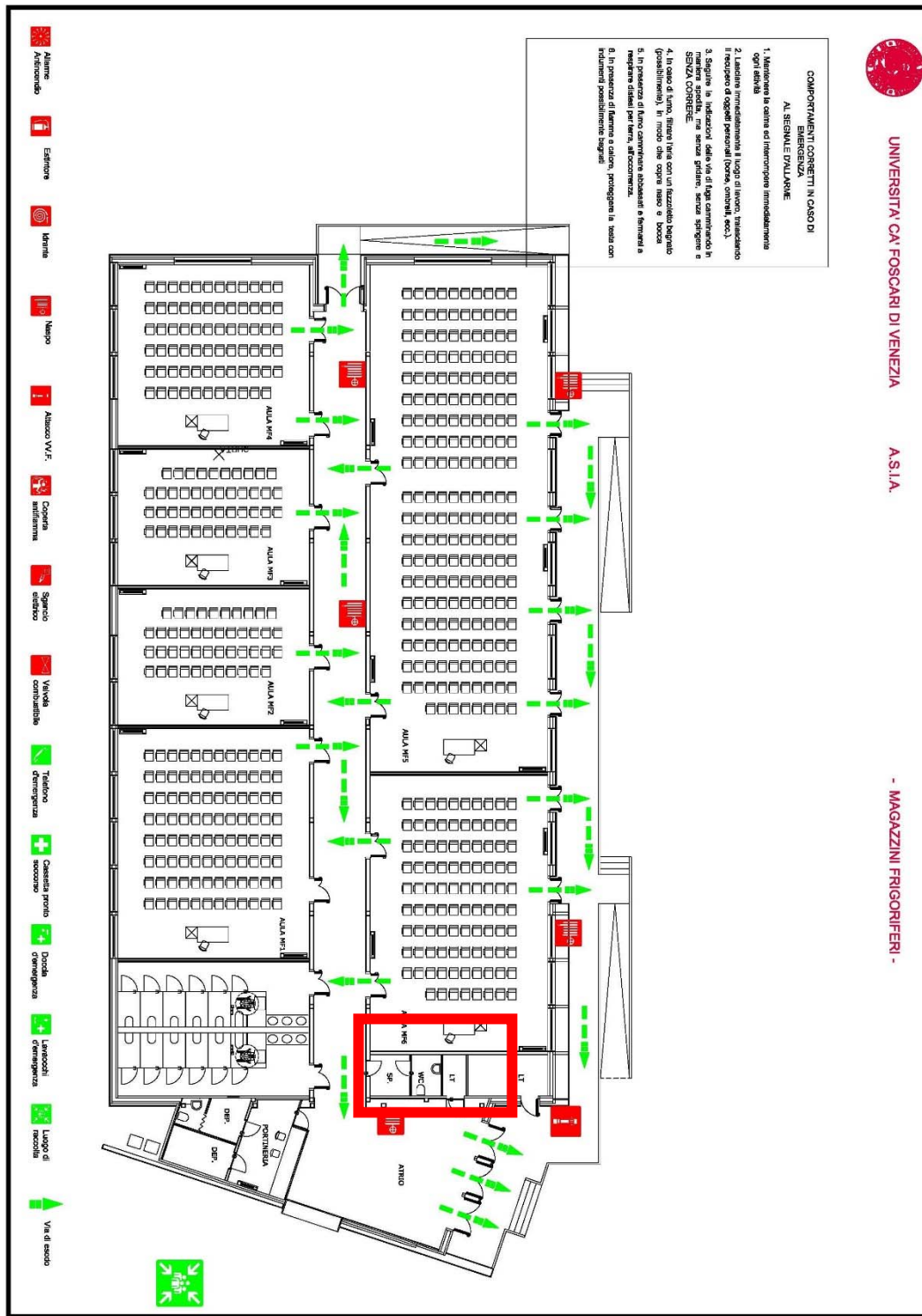
Descrizione degli spazi

1. Locale di isolamento per sospetto caso COVID-19

Data la specificità della sede, si propone l'utilizzo dei servizi igienici, quanto si tratta di uno spazio dotato di una sola porta e facilmente isolabile. In caso di utilizzo quale spazio per isolamento di casi sospetti di COVID-19, si dovrà interdire la fruizione normale del locale e ripristinarla a sanificazione avvenuta.

2. Punto di accesso e deposito per i fornitori esterni

È stato individuato il locale ingresso come spazio per deposito per i fornitori esterni. È sufficiente individuare uno spazio che non interferisca con le vie di fuga.



UNIVERSITÀ CA' FOSCARI DI VENEZIA

AS.I.A.

- MAGAZZINI FRIGORIFERI -

LEGENDA

	Locale isolamento per sospetto caso COVID-19
	Punto di accesso e deposito per i fornitori esterni

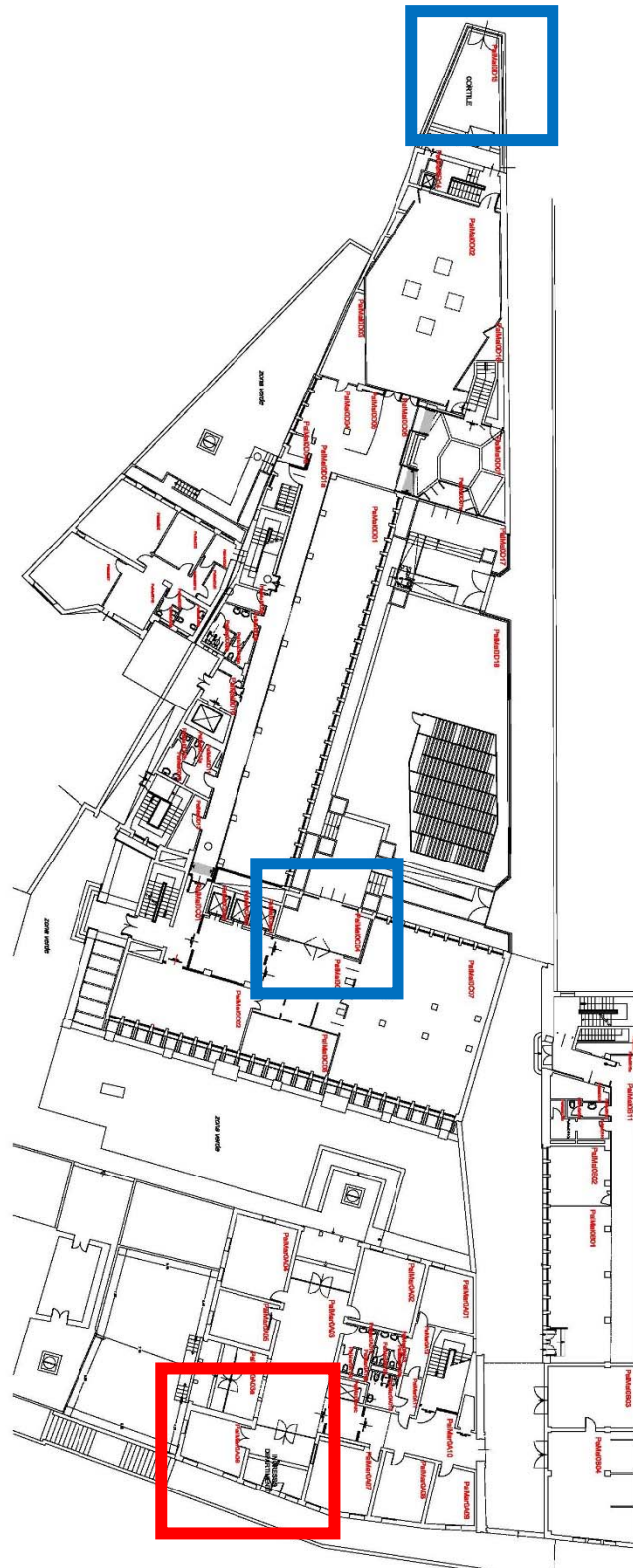
Descrizione degli spazi



1. Locale di isolamento per sospetto caso COVID-19

Data la specificità della sede, si propone l'utilizzo dei servizi igienici, quanto si tratta di uno spazio dotato di una sola porta e facilmente isolabile. In caso di utilizzo quale spazio per isolamento di casi sospetti di COVID-19, si dovrà interdire la fruizione normale del locale e ripristinarla a sanificazione avvenuta.

2. Punto di accesso e deposito per i fornitori esterni

Non presente.



LEGENDA	
	Locale isolamento per sospetto caso COVID-19
	Punto di accesso e deposito per i fornitori esterni

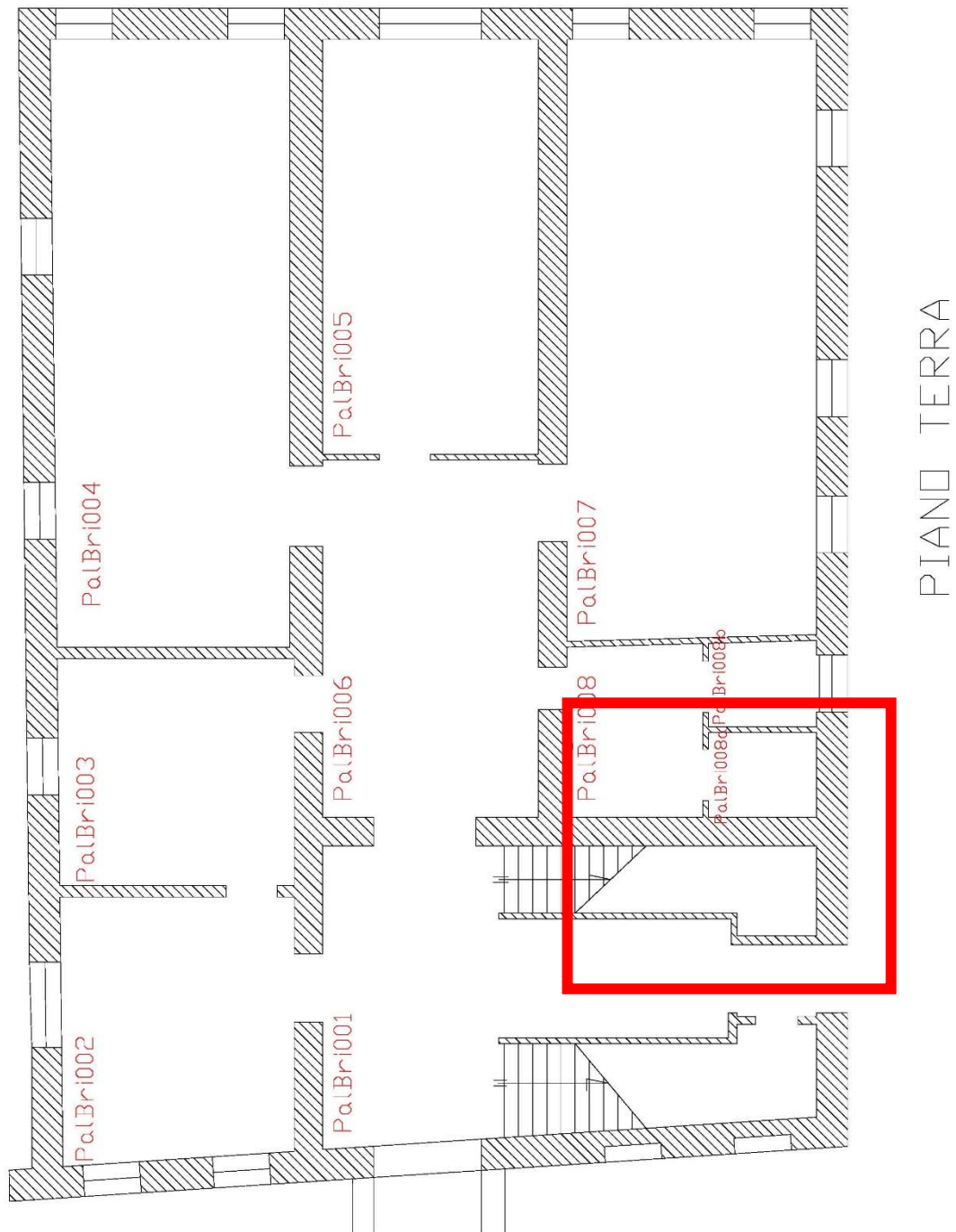
Descrizione degli spazi



1. Locale di isolamento per sospetto caso COVID-19

È stato scelto il locale PalMar0a06 in quanto si tratta di uno spazio facilmente isolabile. Si può raggiungere dall'esterno utilizzando l'ingresso di Palazzo Marcorà presente sulla fondamenta, normalmente chiuso. In caso di utilizzo quale spazio per isolamento di casi sospetti di COVID-19, si dovrà interdire la fruizione normale del locale e ripristinarla a sanificazione avvenuta.

2. Punto di accesso e deposito per i fornitori esterni

Sono stati individuati questi due punti, uno per la gestione dei fornitori BAUM ed uno per la gestione dei fornitori dei dipartimenti.



LEGENDA	
	Locale isolamento per sospetto caso COVID-19
	Punto di accesso e deposito per i fornitori esterni

Descrizione degli spazi

1. Locale di isolamento per sospetto caso COVID-19

È stato scelto il locale PalBria008 in quanto dotato di una sola porta. In caso di utilizzo quale spazio per isolamento di casi sospetti di COVID-19, si dovrà interdire la fruizione normale dei servizi igienici e ripristinarla a sanificazione avvenuta.

2. Punto di accesso e deposito per i fornitori esterni

Non è stato possibile individuare lo spazio per i fornitori esterni. Per quanto riguarda il Centro Stampa, esiste già un locale deposito adatto.

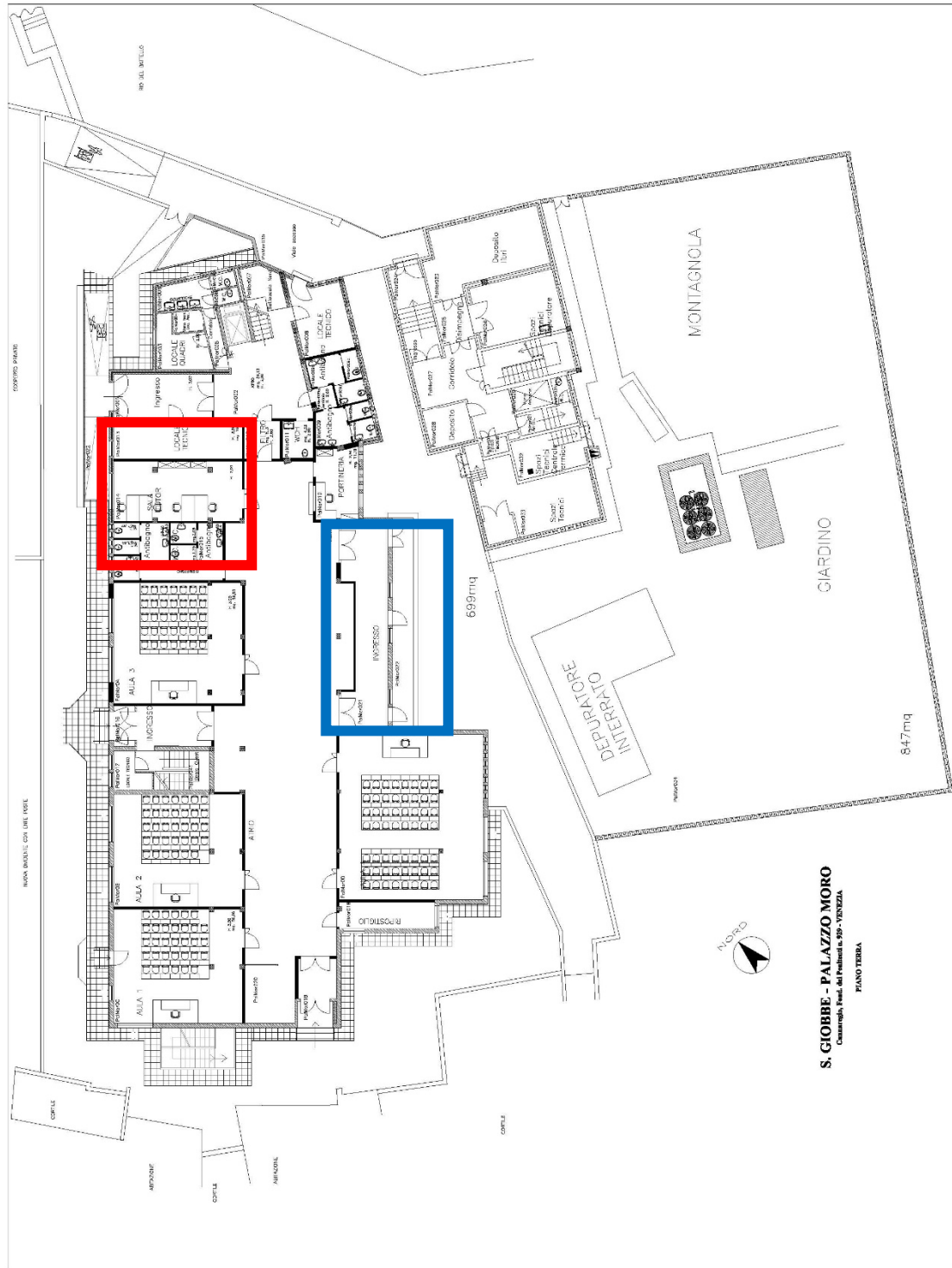
Descrizione degli spazi

1. Locale di isolamento per sospetto caso COVID-19

È stato scelto il locale PCos015 in quanto si tratta di uno spazio dotato di porta sola e facilmente isolabile. In caso di utilizzo quale spazio per isolamento di casi sospetti di COVID-19, si dovrà interdire la fruizione normale del locale e ripristinarla a sanificazione avvenuta.

2. Punto di accesso e deposito per i fornitori esterni

In questo caso è stato individuato lo spazio all'interno del locale PCos001, posizionato in modo da non interferire con le vie di fuga.



S. GIOBBE - PALAZZO MORO
 Casarighi, Paese di Frassineto s. 99° - VENEZIA
 PIANO TERRA

LEGENDA	
	Locale isolamento per sospetto caso COVID-19
	Punto di accesso e deposito per i fornitori esterni



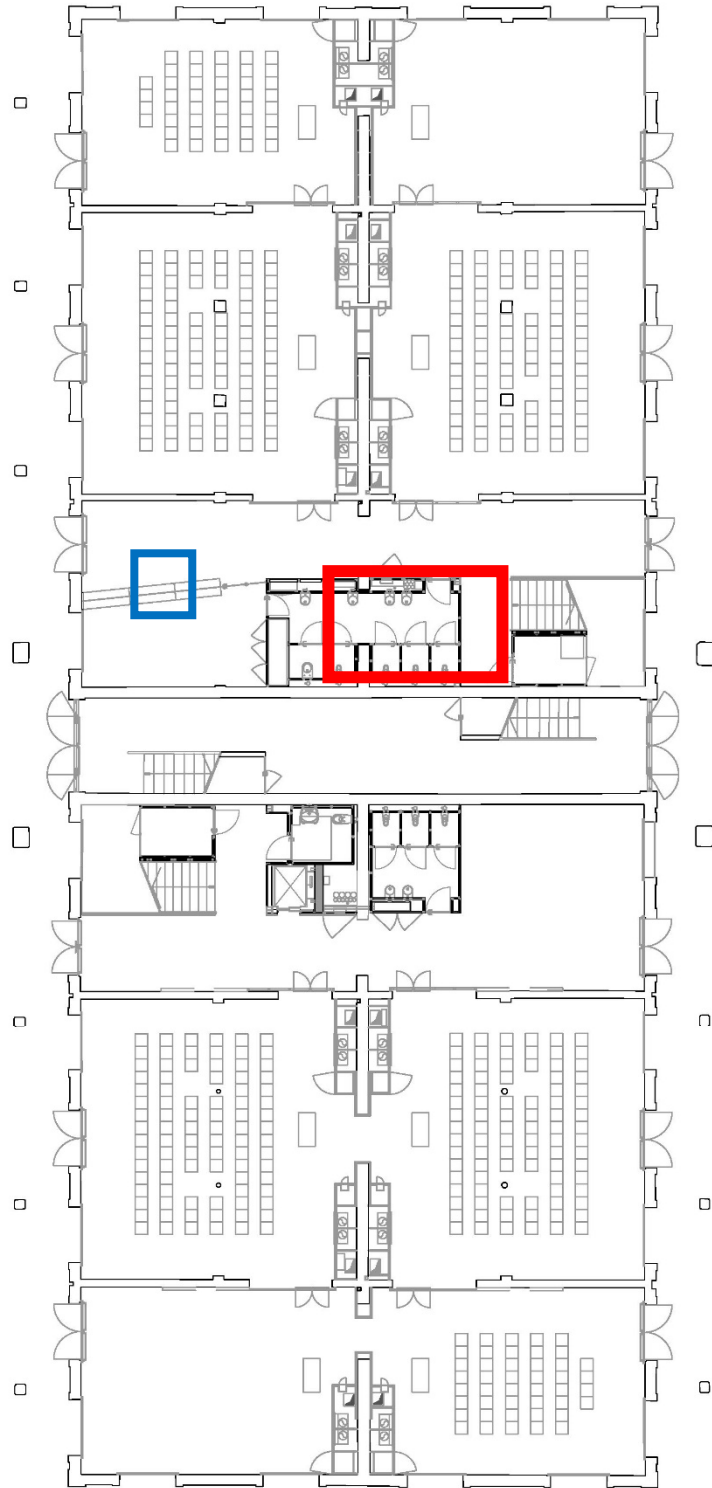
Descrizione degli spazi



1. Locale di isolamento per sospetto caso COVID-19

È stato scelto il locale PalMor014 in quanto si tratta di uno spazio dotato di una sola porta e facilmente isolabile. In caso di utilizzo quale spazio per isolamento di casi sospetti di COVID-19, si dovrà interdire la fruizione normale del locale e ripristinarla a sanificazione avvenuta.

2. Punto di accesso e deposito per i fornitori esterni

È stato individuato il locale ingresso come spazio per deposito per i fornitori esterni. È sufficiente individuare uno spazio che non interferisca con le vie di fuga.



LEGENDA	
	Locale isolamento per sospetto caso COVID-19
	Punto di accesso e deposito per i fornitori esterni

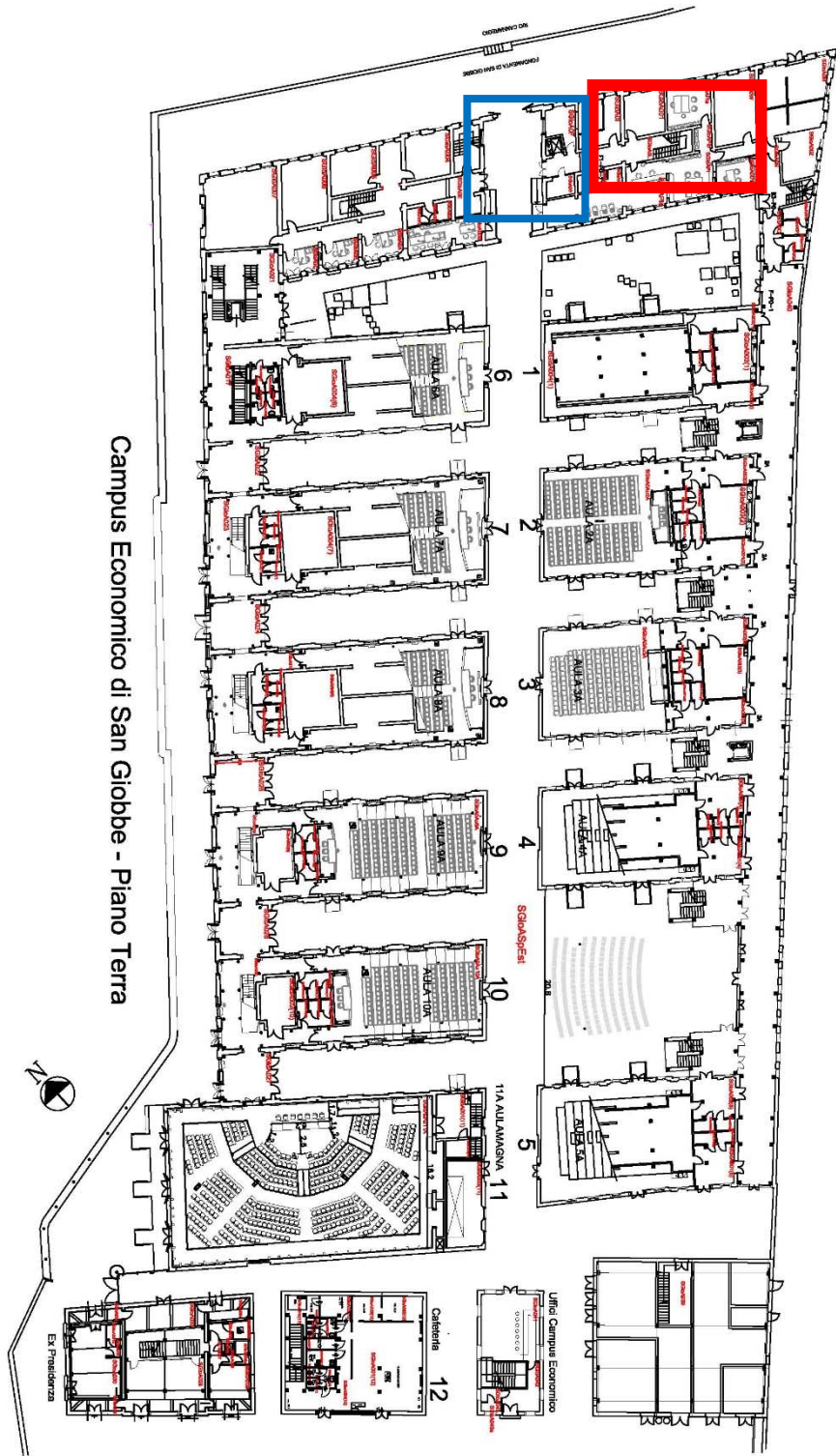
Descrizione degli spazi

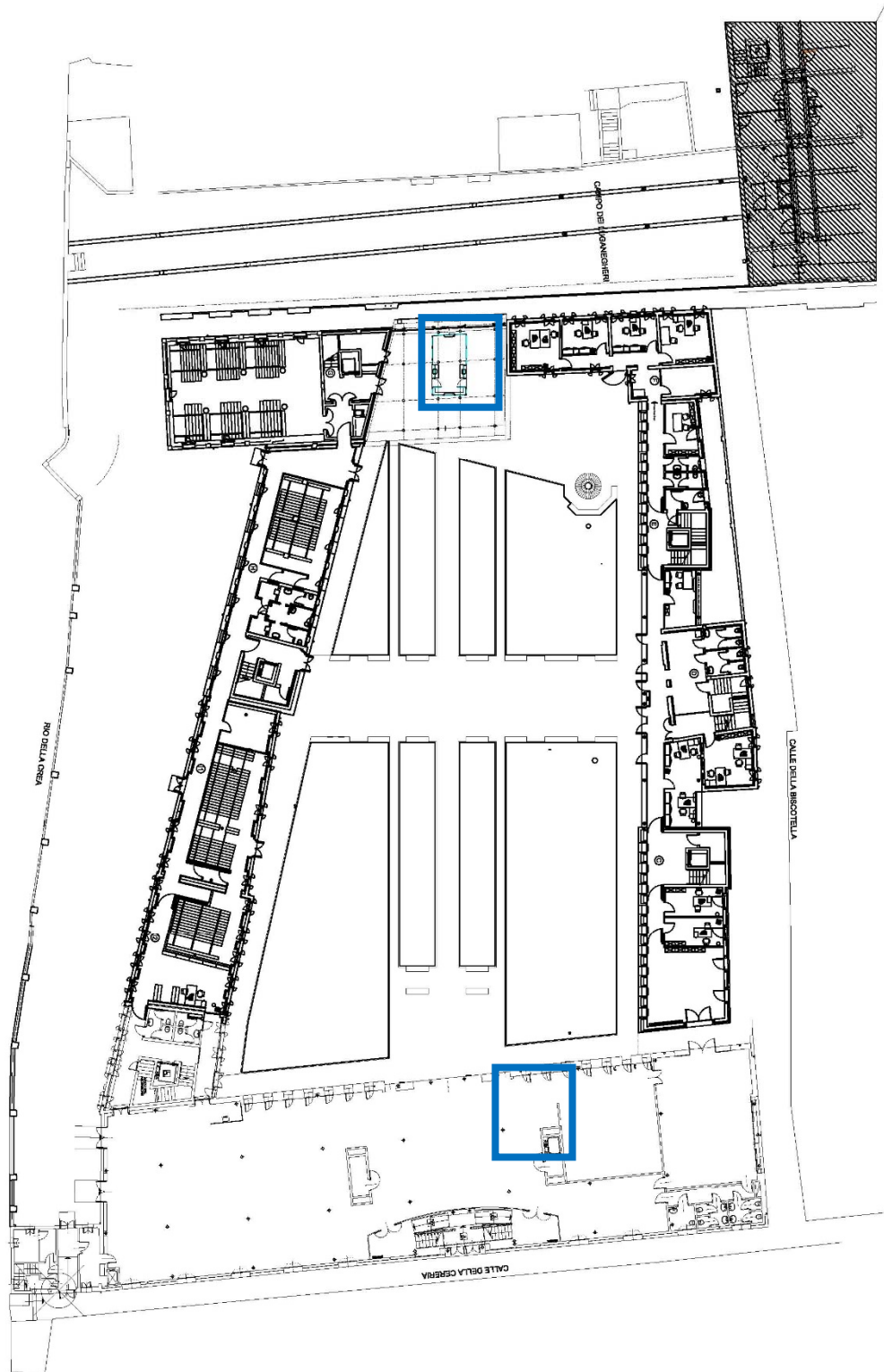
1. Locale di isolamento per sospetto caso COVID-19



Data la specificità della sede, si propone l'utilizzo dei servizi igienici, quanto si tratta di uno spazio dotato di una sola porta e facilmente isolabile. In caso di utilizzo quale spazio per isolamento di casi sospetti di COVID-19, si dovrà interdire la fruizione normale del locale e ripristinarla a sanificazione avvenuta.

2. Punto di accesso e deposito per i fornitori esterni

Non presente. In caso di necessità, si può usare lo spazio antistante la portineria come punto d'appoggio, avendo cura di non intralciare le vie di fuga.





LEGENDA	
	Locale isolamento per sospetto caso COVID-19
	Punto di accesso e deposito per i fornitori esterni

Descrizione degli spazi

1. Locale di isolamento per sospetto caso COVID-19

Data la specificità della sede, si propone l'utilizzo di un unico spazio covid-19, da individuarsi in uno dei locali posti dietro alla portineria principale della sede. Si tratta di uno spazio facilmente raggiungibile ed isolabile; si può raggiungere utilizzando un percorso esterno alla sede anche provenendo sia dalla Fase C che dalla Fase B. In caso di utilizzo quale spazio per isolamento di casi sospetti di COVID-19, si dovrà interdire la fruizione normale del locale e ripristinarla a sanificazione avvenuta.

2. Punto di accesso e deposito per i fornitori esterni

Sono stati individuati i seguenti punti:

Fase A: ingresso principale

Fase B e C: portineria nuova

BEC: punto interno.

Descrizione degli spazi

1. Locale di isolamento per sospetto caso COVID-19

È stato scelto il locale SSeb002 in quanto dotato di doppia porta e, quindi facilmente isolabile. In caso di utilizzo quale spazio per isolamento di casi sospetti di COVID-19, si dovrà interdire la fruizione normale del locale e ripristinarla a sanificazione avvenuta.

2. Punto di accesso e deposito per i fornitori esterni

In questo caso è stato individuato un punto adatto all'interno dell'androne SSeb003, facendo in modo che non intralci con le vie di fuga.



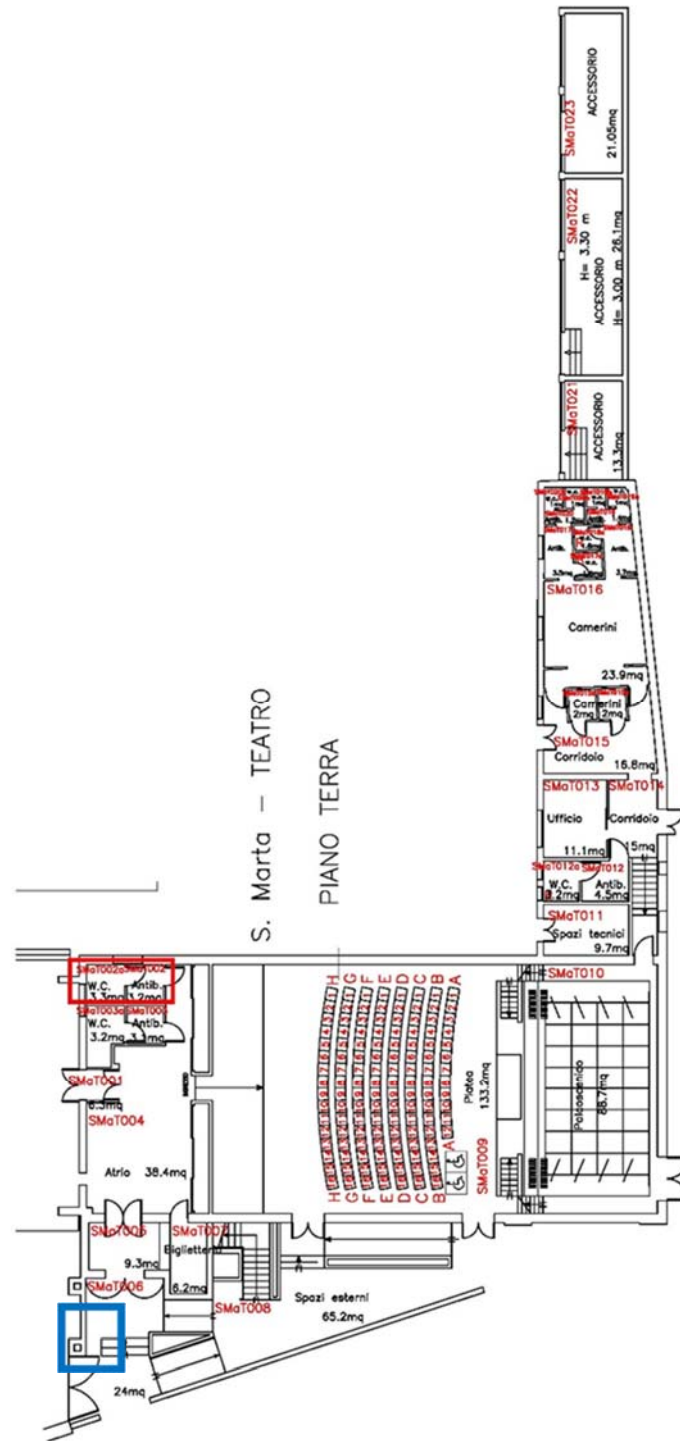
Descrizione degli spazi

1. Locale di isolamento per sospetto caso COVID-19

È stato scelto il locale SMaA007 in quanto dotato di porta e, quindi facilmente isolabile. In caso di utilizzo quale spazio per isolamento di casi sospetti di COVID-19, si dovrà interdire la fruizione normale del locale e ripristinarla a sanificazione avvenuta.

2. Punto di accesso e deposito per i fornitori esterni

In questo caso è sufficiente individuare un punto adatto all'esterno della sede, facendo in modo che non intralci con le vie di fuga.



LEGENDA	
	Locale isolamento per sospetto caso COVID-19
	Punto di accesso e deposito per i fornitori esterni



Descrizione degli spazi

1. Locale di isolamento per sospetto caso COVID-19

È stato scelto il locale SMaT002/SMaT002a in quanto dotato di porta e, quindi facilmente isolabile.

In caso di utilizzo quale spazio per isolamento di casi sospetti di COVID-19, si dovrà interdire la fruizione normale del locale e ripristinarla a sanificazione avvenuta.

2. Punto di accesso e deposito per i fornitori esterni

In questo caso è sufficiente individuare un punto adatto nelle immediate vicinanze esterne del portone d'ingresso principale, facendo in modo che non intralci con le vie di fuga.